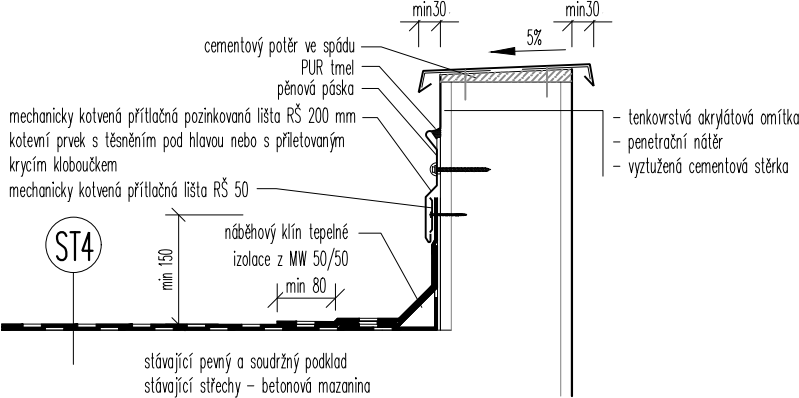
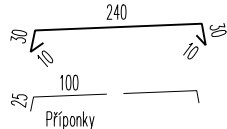


Detail 17 – napojení stř. pláště na atiku

střecha "D" – 8,8 bm



střecha D – lakovaný pozink. plech RŠ 320 mm, dl. 5,0 bm  
(skut. RŠ plechu bude doměřeno po provedení všech vrstev atiky)



ST4

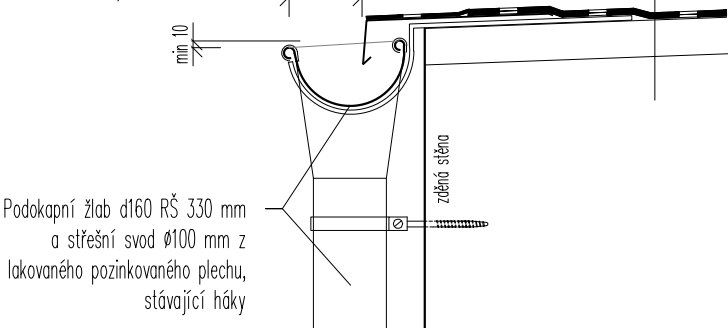
- SKLADBA STŘEŠNÍHO PLÁŠTĚ STŘECH D, E a F př.
- SBS modifikovaný asfaltový pás př. ELASTEK 40 FIRESTOP tl. 4,5 mm
  - SBS modifikovaný samolepící asfaltový pás př. GLASTEK 30 STICKER PLUS tl. 3,0 mm
  - Přípravný nátěr př. DEKPRIMER
  - Vyspravený a vyrovnaný stávající povrch (pravděpodobně betonová mazanina)

Detail 18 – napojení stř. pláště podokapní žlab

střecha "D" – 3,8 bm

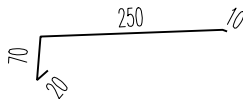
střecha "E" – 6,0 bm

střecha "F" – 6,3 bm



Podokapní žlab d160 RŠ 330 mm  
a střešní svod Ø100 mm z  
lakovaného pozinkovaného plechu,  
stávající háky

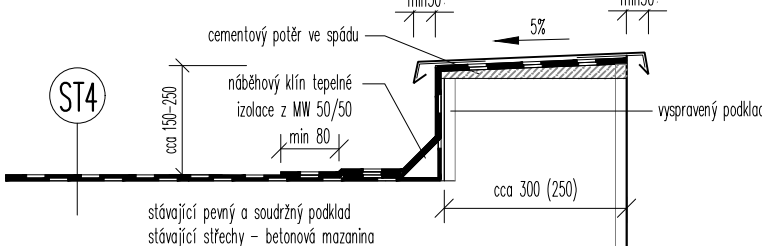
střecha D, E a F – lakovaný pozink. okapní plech RŠ 350 mm



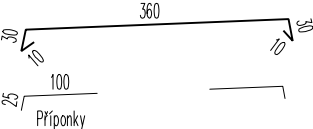
Detail 19 – napojení stř. pláště na atiku

střecha "E" – 5,2 bm

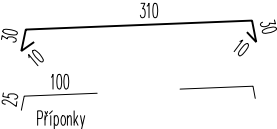
střecha "F" – 5,2 bm



střecha E – lakovaný pozink. plech RŠ 440 mm, dl. 5,2 bm  
(skut. RŠ plechu bude doměřeno po provedení všech vrstev atiky)



střecha F – lakovaný pozink. plech RŠ 390 mm, dl. 5,2 bm  
(skut. RŠ plechu bude doměřeno po provedení všech vrstev atiky)

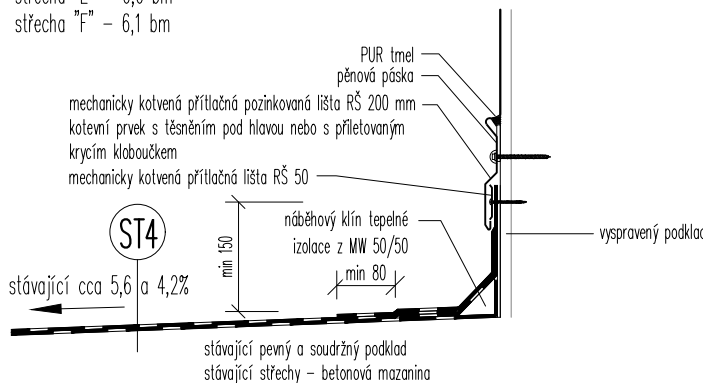


Detail 20 – napojení stř. pláště na stěnu

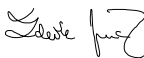
střecha "D" – 3,8 bm

střecha "E" – 6,0 bm

střecha "F" – 6,1 bm



OTISK AUTORIZAČNÍHO RAZÍTKA A PODPIS

<div><div>ZH</div><div>projekty staveb</div></div> <div>ING. ZDENĚK HAVLINA 290 01 Poděbrady V, Máchova 80</div>		Č. PARÉ		MÍSTO STAVBY	UL. RYBÁLKOVA Č.P. 2673, 440 01 LOUNY		
				STAVEBNÍK	MĚSTO LOUNY, MIROVÉ NÁMĚSTÍ 35, 440 01 LOUNY		
VYPRACOVAL		ING. ZDENĚK HAVLINA		NÁZEV AKCE  STAVEBNÍ ÚPRAVY STŘECH OBJEKTU MSH			
KRESLIL		ING. ZDENĚK HAVLINA					
							
OZN. VÝKRESU	Louny střecha MSH.DWG	ZMĚNA		ČÁST PROJEKTU D.1.1 ARCHITEKTONICKO STAVEBNÍ ŘEŠENÍ			
FORMÁT	2 x A4	MĚŘÍTKO	Č. VÝKR.			NÁZEV VÝKRESU  STŘECHA část D, E, F – DETAILS 1	
DATUM	11/2024	1:10	D.1.1.2.17				
STUPĚŇ	POVOLENÍ STAVBY A DVZ						